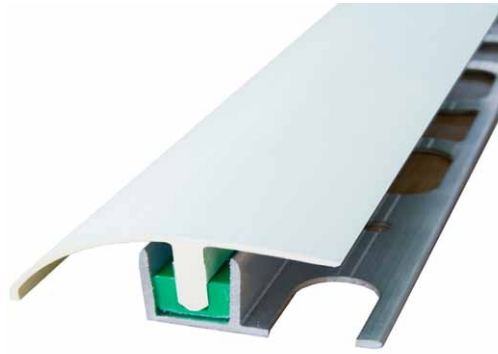
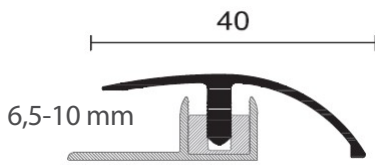
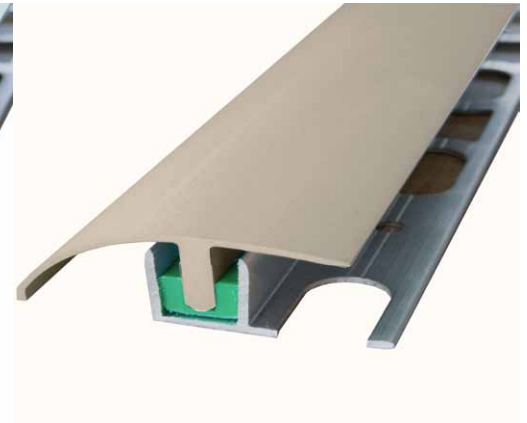


Alakiskokiinnitteiset eritasolistat

Tuotekortti 15



hopea



platina

Tuotekuvaus

UNISYSTEM® PLUS on ammattikäyttöön tarkoitettu listajärjestelmä kelluville puu- ja laminaattilattioille.

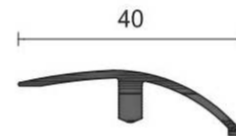
Järjestelmässä on luonnonalumiininen pohjaprofiilit eri korkuisia lattioita varten:

- 67437 6,5-10 mm
- 67447 9,6-12,5 mm
- 67457 12,6-15,5 mm
- 67460 15-19 mm
- 67467 19,6-22,6 mm



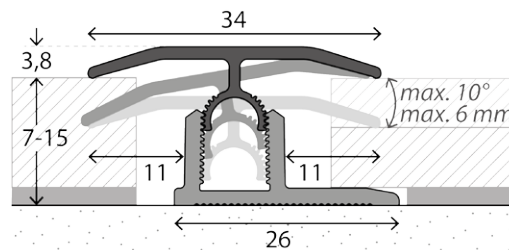
sekä 40 mm leveät pintalistat, 67007 hopea ja 67000 platina:

- liikuntasaumoihin, jossa lattian molemmat puolet ovat eri tasoissa



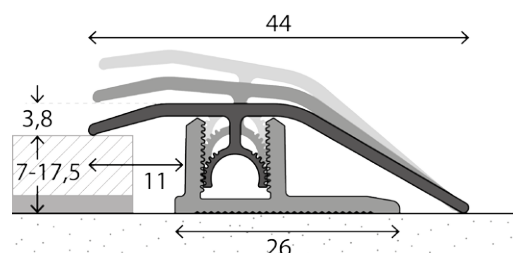
UNISYSTEM® PLUS-järjestelmän pohjalistapakkaus sisältää teflontulpat, jotka helpottavat pintalistan asentamista. Pintaprofilia on mahdollista irrottaa lattiaa korjattaessa ja huollettaessa. Järjestelmä on helppo asentaa, niitä voidaan käyttää 6,5-22,6 mm:n lattioissa (UNISYSTEM® -järjestelmissä). Järjestelmissä pohjaprofiilit joko ruuvataan tai liimataan betonialustaan. Liimaksi soveltuvat lujat asennusliimat, kuten esim. Dana Turbo Tack 291, Dana High Tack 299, Casco XtremFix+, SikaBond T2, Sikaflex 118 Extreme Grab, Casco Superfix, Wurth Pro 140 tai joku vastaava vahva vastaava asennusliima.

40 mm levyinen eritasolista soveltuu 6,5-10 mm tasoeroille. Pintamateriaalien tasoeron ollessa 1-6 mm, paras vaihtoehto on 303-profiili.



303-profiilin pakkaus sisältää alakiskon, joka soveltuu 7-15 mm paksuisille pintamateriaaleille.

Tasoerojen ollessa 10-17,5 mm paras vaihtoehto on 307-profiili. Myös 303- ja 307-profileista on saatavana hopean ja platinan värinen vaihtoehto.



307-profiilin pakkaus sisältää alakiskon, joka soveltuu 7-17,5 mm paksuisille pintamateriaaleille.

Alakiskokiinnitteiset eritasolistat

Tuotekortti 15

Asennus

Poista profiilit pakkauksesta.

Tarkista, että asennettavan lattian paksuus on sama kuin valitun Unisystem® Plus -pohjaprofiilin mitat (katso etiketti).

Poista myös profiilin pinnan suojaamiseksi lisätty suojakalvo.

Mittaa tarvittava pituus ja leikkaa perusprofiili tähän pituuteen rautasahalla tai katkaisusirkkelillä.

Pohjaprofiilin kiinnitys

Profiili asennetaan siten, että lattian asentamista varten jätetään n. 10 mm tilaa pintamateriaalin molemmille puolille mahdollisen laajenemisen varalta. Paina profiili kiinni lattiaan niin, että liimaa pursuaa vaakaosassa olevien reikien läpi. Liimattavan lattian tulee olla profiilin kohdalta täysin puhdas ja pölytön. Anna liiman kuivua kokonaan, ennen pintamateriaalien ja pintalistan asentamista.

Ruuveilla ja tulpilla asennettaessa aseta oikean pituiseksi leikattu profiili paikalleen ja merkitse tussilla reikien paikat, johon reiät on porattava. Irrota profiili ja poraa lattiaan täsmälleen merkittyihin kohtiin. Tarkista huolellisesti tarvittavien tulppien ja poranterän koko.

Pintaprofiilin kiinnitys

Mittaa tarvittava pituus ja katkaise pintaprofiili pohjaprofiilin päälle.

Aseta teflontulpat (20 cm välein) pintaprofiilin alapuolella olevaan pystyosaan.

Aseta pintaprofiili paikalleen asennetun pohjaprofiilin päälle ja lyö pintaprofiili vasaraa ja lyöntikapulaa käyttäen, kunnes se on täysin tasossa lattian kanssa.

Materiaali

Pohjalistat ovat luonnon alumiinia Al-Mg-Si-alumiini, lämpökäsitelty T6 (6060 T6).

Profiilit valmistetaan suulakepuristamalla. Betoni ja sen johdannaiset tuottavat märkänä emäksisiä aineita, jotka voivat syövyttää metallia (muodostaen alumiinihydroksidia). Tästä syystä profiilin näkyvä pinta on puhdistettava nopeasti ja huolellisesti betonin, liiman tai saumausmassan poistamiseksi.

Pintalistat ovat anodisoitua alumiinia Al-Mg-Si-alumiini, lämpökäsitelty T6 (6060 T6).

Profiilit valmistetaan suulakepuristamalla, jonka jälkeen ne anodisoidaan $\geq 15 \mu\text{m}$ paksulla anodisointikerroksella. Betoni ja sen johdannaiset tuottavat märkänä emäksisiä aineita, jotka voivat syövyttää metallia (muodostaen alumiinihydroksidia). Tästä syystä profiilin näkyvä pinta on puhdistettava nopeasti ja huolellisesti betonin, liiman tai saumausmassan poistamiseksi. Anodisoidut pinnat voivat vaurioitua kulumisen ja jalankulun seurauksena (lattiolla käytettävät profiilit), jolloin alkuperäinen pintakäsittely voi kulu.

Metalleja koskeva yleinen huomautus

Alumiini ei kestä kaikkia kemiallisia yhdisteitä. Näin ollen kosketus erityisen voimakkaiden tuotteiden, kuten esim. suolahappoa (HCl) ja fosforihappoa (H₃PO₄) on vältettävä. Kiven, keraamisten ja posliinisten laattojen puhdistukseen yleisesti käytettävät tuotteet, kuten suolahappo, ammoniakki ja valkaisuaine, vahingoittavat pintakäsittelyä sekä metallia ja voivat aiheuttaa voimakasta korroosiota. Lisäksi kaikki betonin, liiman, pesuaineiden ja saumausaineiden jäämät on aina poistettava profiilien pinnalta mahdollisimman nopeasti ja hienovaraisesti. Profiilin päälle ja lyö pintaprofiili vasaraa ja lyöntikapulaa käyttäen, kunnes se on täysin tasossa lattian kanssa. Jos profiilin peittämiseen käytetään teippiä, sitä ei saa jättää yli tuntia pidemmäksi ajaksi listan pintaan.

Hoito- ja kunnossapito-ohjeet

Alumiini

Alumiinituotteet eivät vaadi erityistä huoltoa, ja ne voidaan helposti käsitellä värittömällä alkoholilla vesiliuoksessa tai tavallisella alumiinille soveltuvalla pesuaineella, joka ei sisällä happoa (suolahappoa tai fluorivetyhappoa).

Puhdistukseen voidaan yleensä käyttää useiden eri valmistajien valmistamia pesuaineita, joita myydään useilla kaupallisilla tuotemerkeillä. Yleisesti ottaen on olemassa kolmenlaisia puhdistusaineita:

- Emäksiset
- Neutraali
- Hapan

Puhdistukseen suosittelemme käyttämään neutraalia pesuainetta, joka on laimennettu veteen, ja huuhtelemaan sen jälkeen vain vedellä käyttäen hankaamatonta sieniä tai liinaa, jotta vältetään anodisoidun pinnan naarmuuntumiselta ja vahingoittumiselta. Puhdistuksen aikana on aina huomioitava seuraavat seikat:

- Älä käytä happamia tai emäksisiä pesuaineita, koska ne voivat vahingoittaa alumiinia
- Älä käytä tuotteita ja/tai hankaavia materiaaleja
- Älä käytä orgaanisia liuottimia maalatuille pinnoille
- Älä käytä pesuaineita tarkistamatta ensin niiden kemiallista koostumusta
- Älä levitä pesuaineita suoraan puhdistettavalle pinnalle
- Pintojen on oltava "kylmiä" (max T°= 30°C) puhdistuksen aikana, eikä niitä saa altistaa suoralle auringonvalolle;
- Puhdistuksessa käytettävien pesuaineiden on myös oltava "kylmiä" (max T° = 30°C), eikä höyrysuihkuja saa käyttää.

Puhdistusprosessin viimeinen vaihe on aina käsiteltyjen osien riittävä huuhtelu vedellä. Sen jälkeen ne on välittömästi kuivattava pehmeällä kangasliinalla. Kiillotusaineita tai vastaavia tuotteita ei tarvita.

Puhdista profiilit huolellisesti heti tarvittaessa tuotepakkauksen ohjeiden mukaisesti, jotta vältetään siltä, että betonin, laastin tai aineet eivät pääse vahingoittamaan pintaa.

Huomioita:

Profileja on käsiteltävä varovasti ja käytettävä sopivia käsineitä, jotta vältetään käsivammoilta tai viiltohaavoilta. Listatalo Oy ei vastaa mistään vahingoista, jotka aiheutuvat ihmisille tai tavaroille tuotteen epäasianmukaisesta käytöstä. Käyttäjän on itse selvítettävä, soveltuuko tuote käyttötarkoitukseensa, ja hän kantaa täyden vastuun mahdollisesta virheellisestä asennuksesta. Virheellisten tuotteiden tapauksessa korvausvastuu rajoittuu materiaalin hintaan.